

Objet

Principe d'introduction dans fosse

Sous-station SYSBO X20-S10 / 5-50kW

| | | | |
|------------|--------|------|---|
| Date | Auteur | Visa | Archivage |
| 22.03.2022 | OLR | ACO | U:\19_Support_EXP\01_Plans\01_Originaux\01_CAD\02_Plans-types\Introductions\Plans-dwg\Intro-CAD-fosse_SYSBO-LYS.dwg |

Lys Energie SA
Route du Vieux-Canal 6
1762 Givisiez

DETAIL

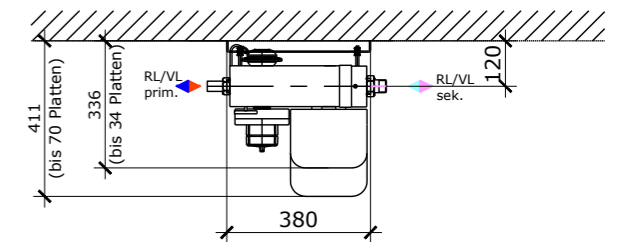
Les cotes et dimensions seront à définir lors de l'élaboration du projet avec le prestataire en charge de l'installation secondaire.

Forages pour intro

(cotes en mm)

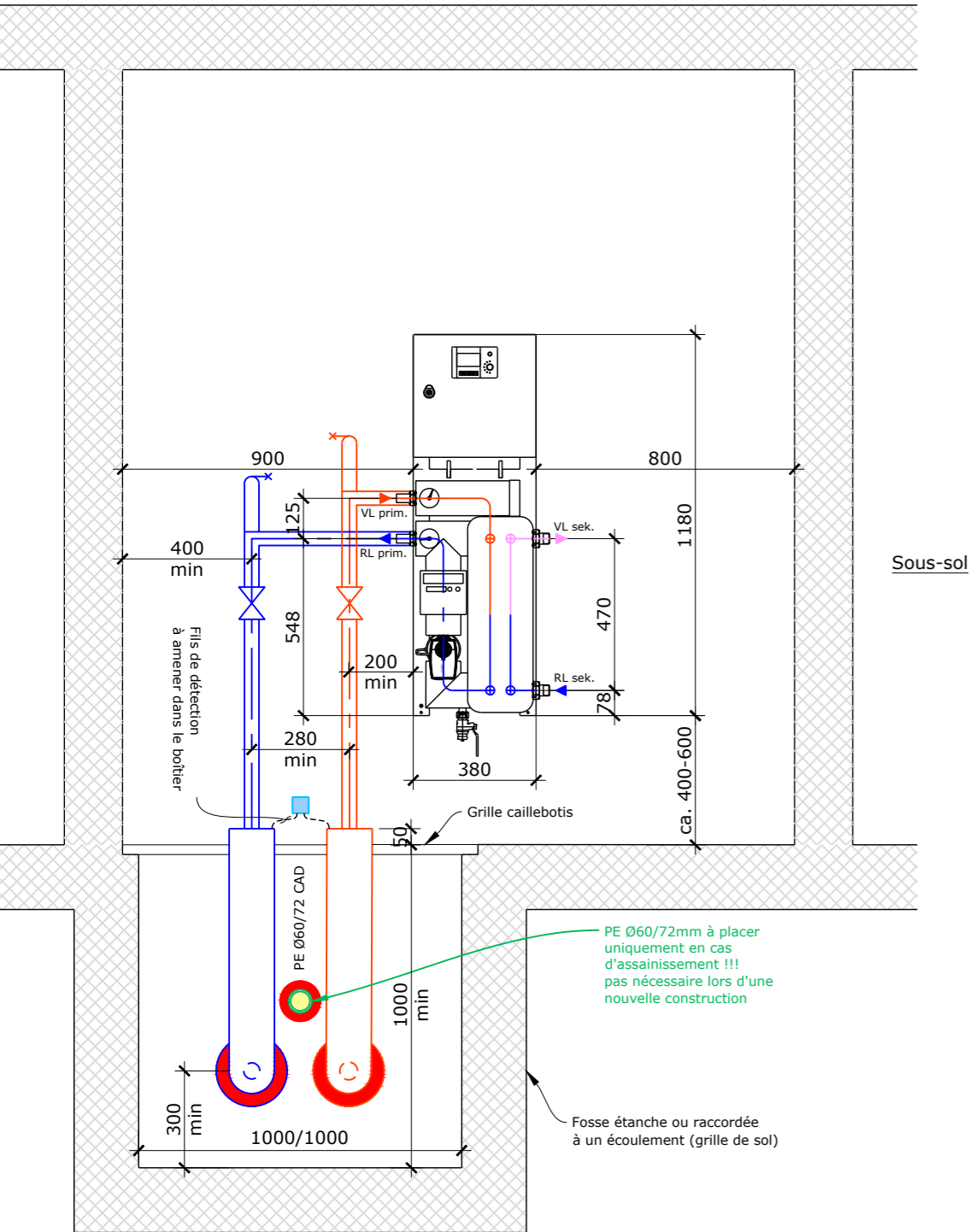
| DN | Tuyaux CAD | | Joint Labyrinthe | | Joint Doyma | |
|-----|------------|-------------|------------------|---------------|-------------|---------------|
| | Øext tuyau | Ø Carottage | Ø Carottage | entre axe min | Ø Carottage | entre axe min |
| 20 | 110 | 250 | 250 | 260 | 200 | 280 |
| 25 | 110 | 250 | 250 | 260 | 200 | 280 |
| 32 | 125 | 300 | 300 | 275 | 200 | 280 |
| 40 | 125 | 300 | 300 | 275 | 200 | 280 |
| 50 | 140 | 300 | 300 | 290 | 200 | 290 |
| 65 | 160 | 300 | 300 | 310 | 250 | 330 |
| 80 | 180 | 350 | 350 | 330 | 250 | 330 |
| 100 | 225 | 400 | 400 | 425 | 300 | 425 |
| 125 | 250 | 400 | 400 | 450 | 350 | 450 |
| 150 | 280 | 450 | 450 | 480 | 350 | 480 |
| 200 | 355 | 500 | 500 | 555 | 450 | 555 |

Tuyau électrique PE 60/72mm = carottage Ø125mm



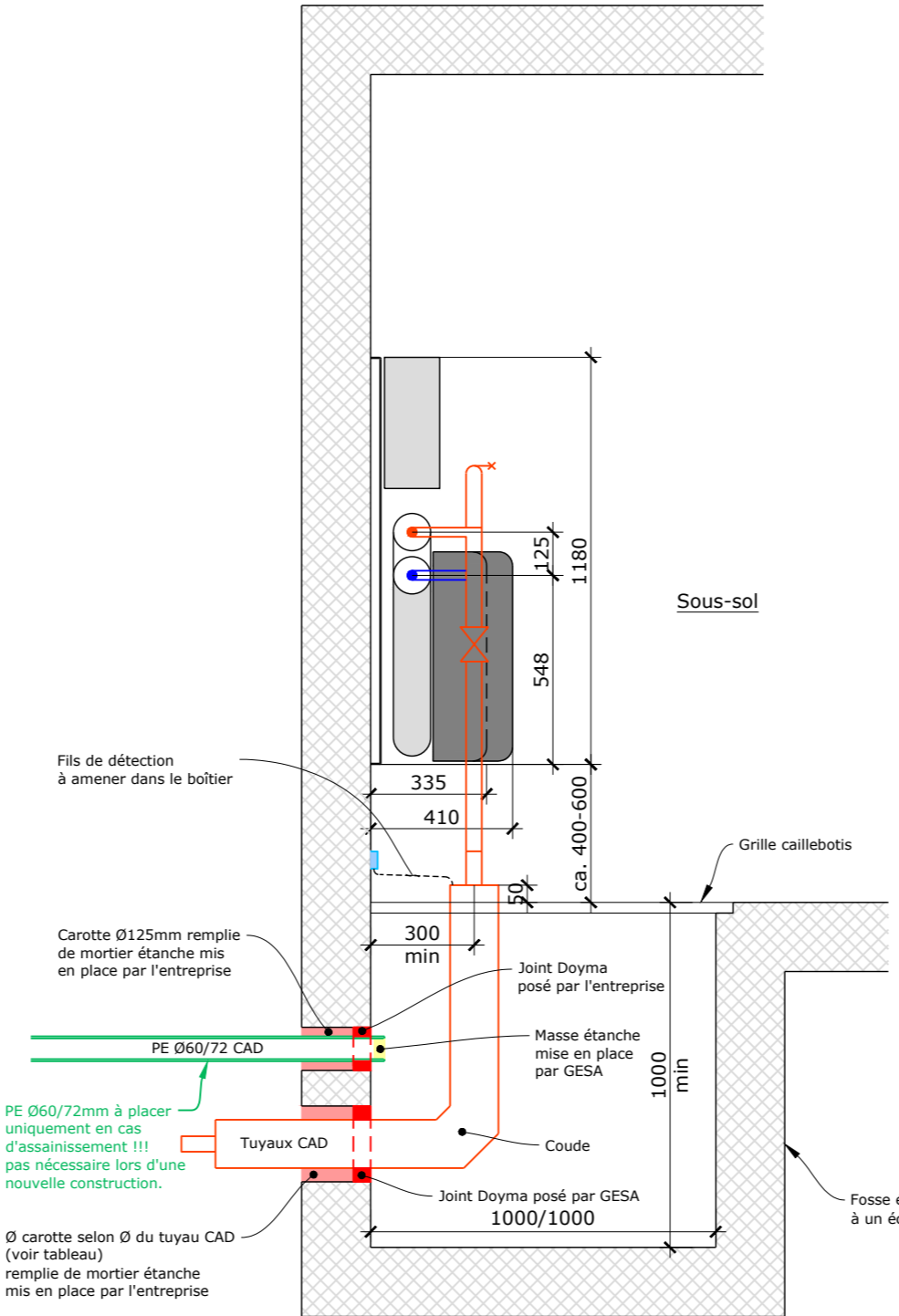
ELEVATION

Rez-de-chaussée



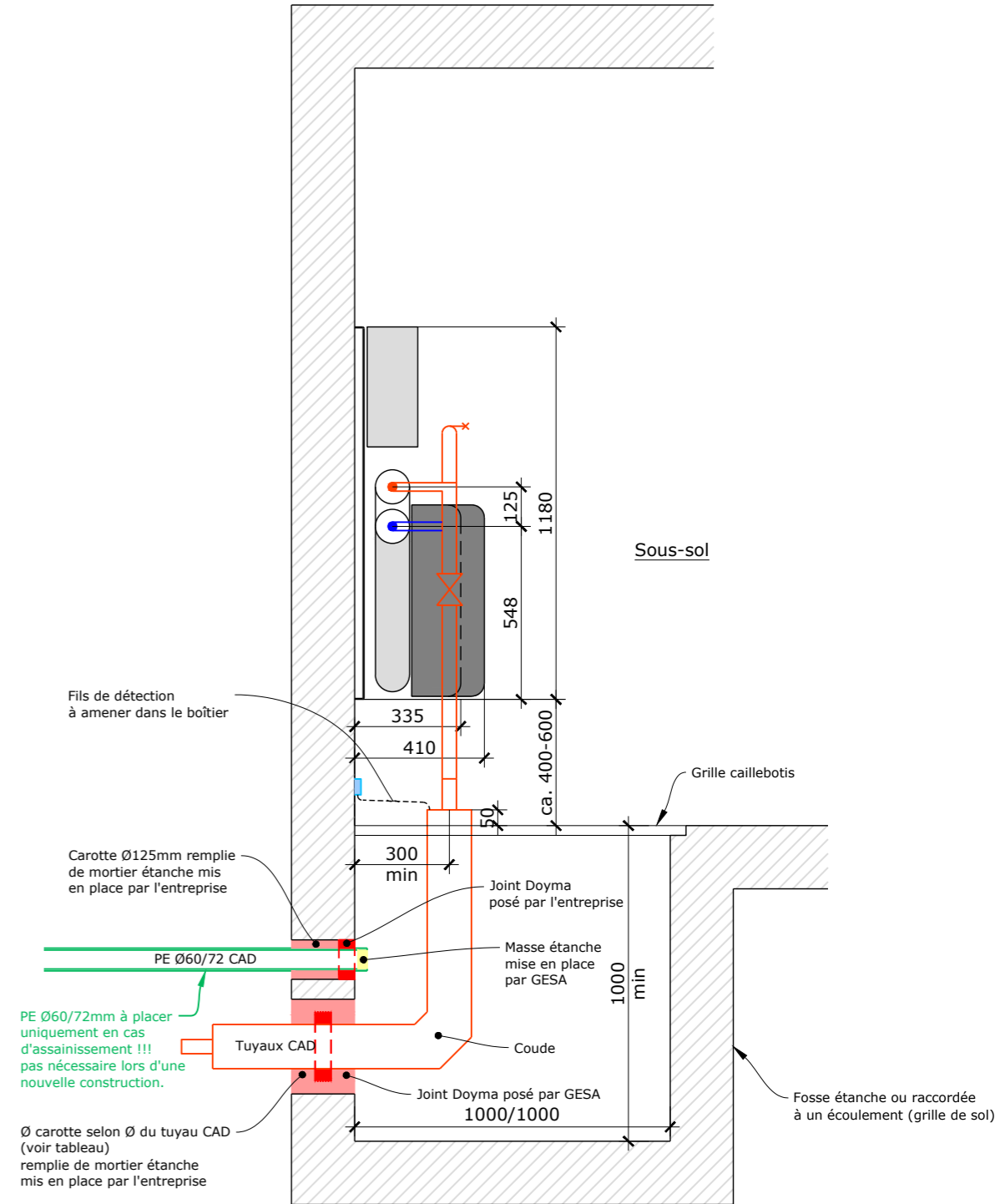
COUPE JOINT DOYMA

Murs en béton



COUPE JOINT LABYRINTHE

Murs en briques ou en moellons




Objet

Principe d'introduction dans fosse

Sous-station SYSBO X20-S20 / 50-90kW

| Date | Auteur | Visa | Archivage |
|------------|--------|------|---|
| 22.03.2022 | OLR | ACO | U:\19_Support_EXP\01_Plans\01_Originaux\01_CAD\02_Plans-types\Introductions\Plans-dwg\Intro-CAD-fosse_SYSBO-LYS.dwg |



Lys Energie SA
Route du Vieux-Canal 6
1762 Givisiez

DETAIL

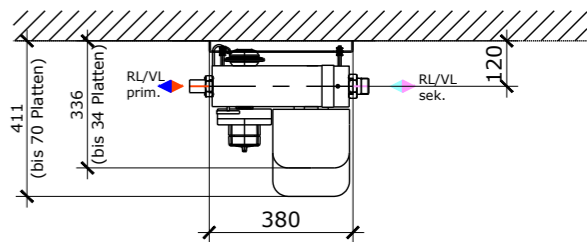
Les cotes et dimensions seront à définir lors de l'élaboration du projet avec le prestataire en charge de l'installation secondaire.

Forages pour intro

(cotes en mm)

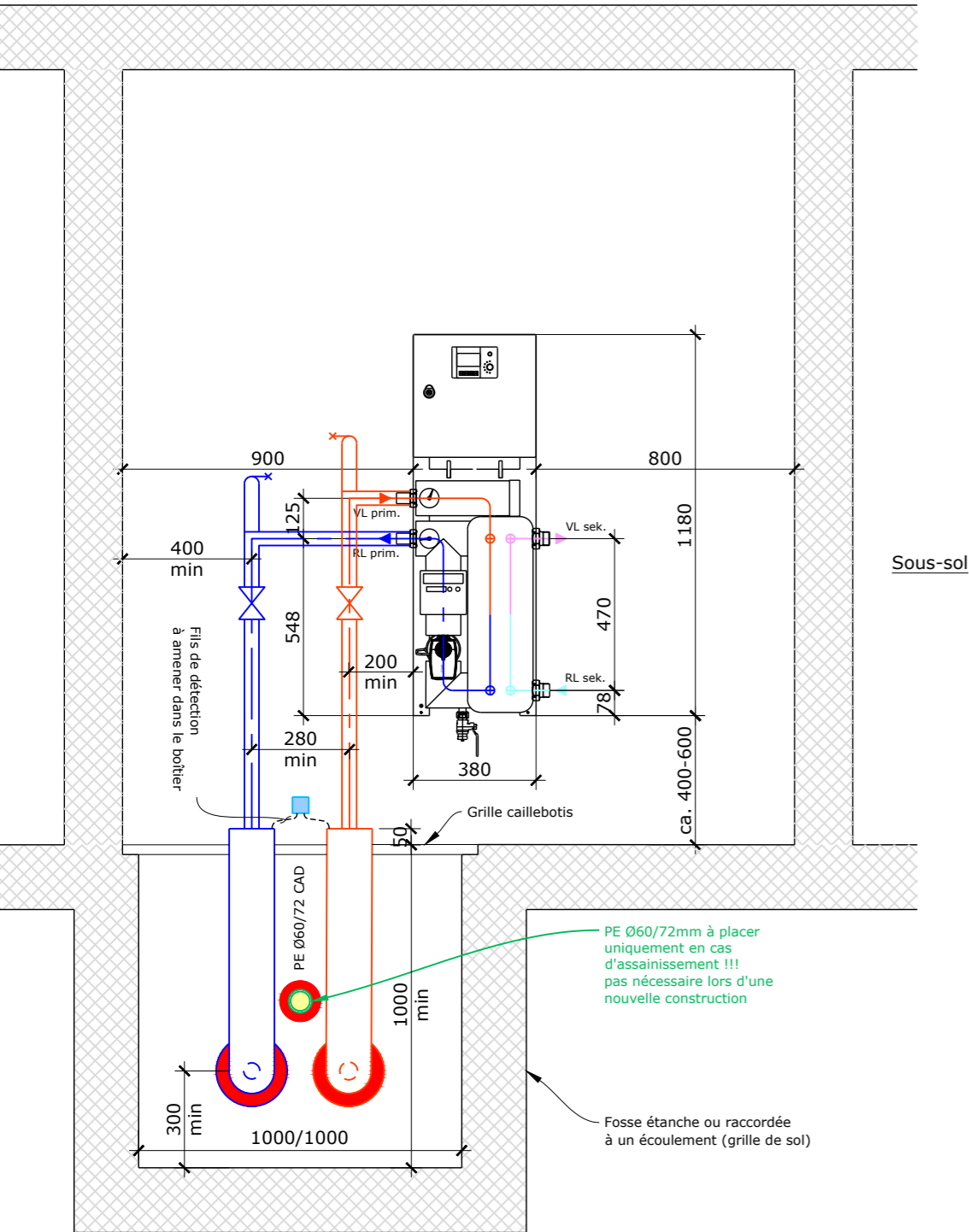
| Tuyaux CAD | | Joint Labyrinthe | | Joint Doyma | |
|------------|------------|------------------|---------------|-------------|---------------|
| DN | Øext tuyau | Ø Carottage | entre axe min | Ø Carottage | entre axe min |
| 20 | 110 | 250 | 260 | 200 | 280 |
| 25 | 110 | 250 | 260 | 200 | 280 |
| 32 | 125 | 300 | 275 | 200 | 280 |
| 40 | 125 | 300 | 275 | 200 | 280 |
| 50 | 140 | 300 | 290 | 200 | 290 |
| 65 | 160 | 300 | 310 | 250 | 330 |
| 80 | 180 | 350 | 330 | 250 | 330 |
| 100 | 225 | 400 | 425 | 300 | 425 |
| 125 | 250 | 400 | 450 | 350 | 450 |
| 150 | 280 | 450 | 480 | 350 | 480 |
| 200 | 355 | 500 | 555 | 450 | 555 |

Tuyau électrique PE 60/72mm = carottage Ø125mm



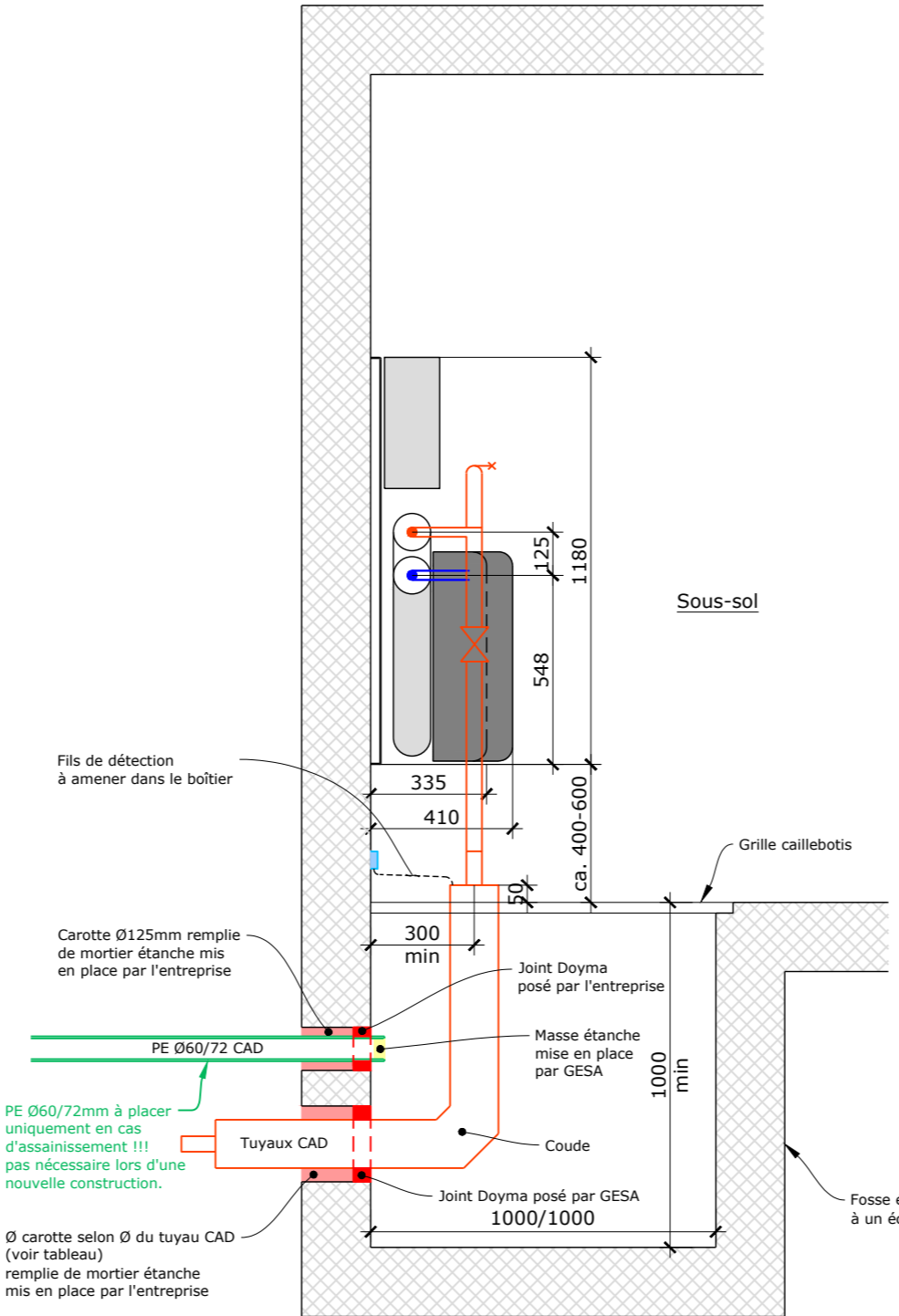
ELEVATION

Rez-de-chaussée



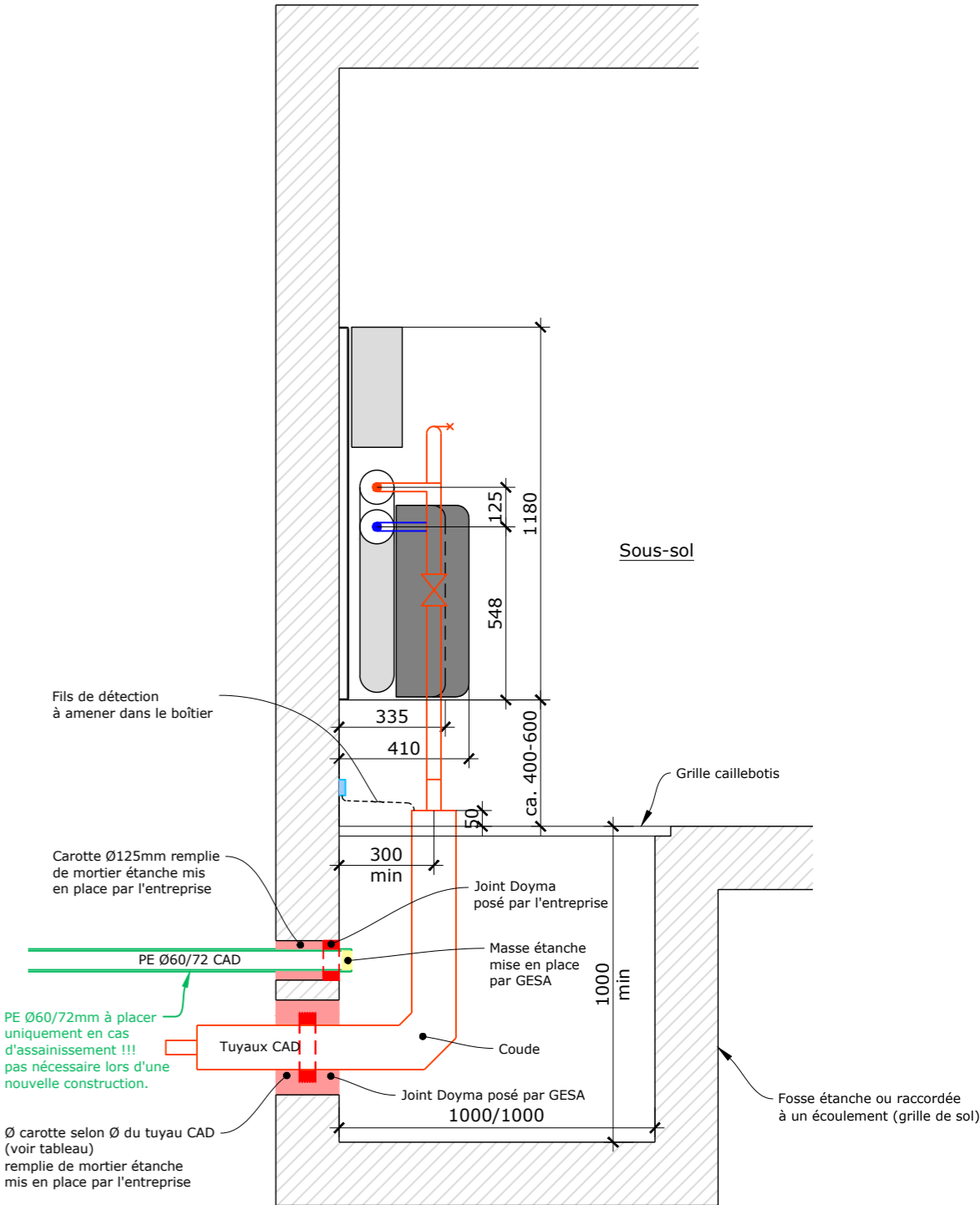
COUPE JOINT DOYMA

Murs en béton



COUPE JOINT LABYRINTHE

Murs en briques ou en moellons




Objet

Principe d'introduction dans fosse

Sous-station SYSBO X20-M20 / 90-150kW

| Date | Auteur | Visa | Archivage |
|------------|--------|------|---|
| 22.03.2022 | OLR | ACO | U:\19_Support_EXP\01_Plans\01_Originaux\01_CAD\02_Plans-types\Introductions\Plans-dwg\Intro-CAD-fosse_SYSBO-LYS.dwg |



Lys Energie SA
Route du Vieux-Canal 6
1762 Givisiez

DETAIL

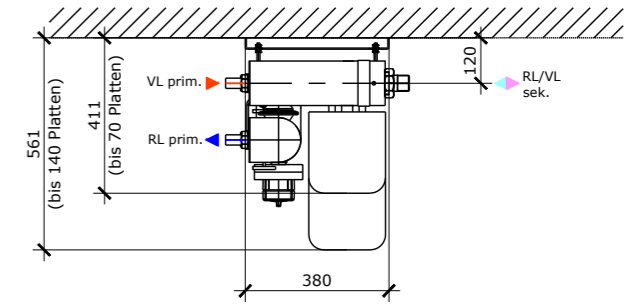
Les cotes et dimensions seront à définir lors de l'élaboration du projet avec le prestataire en charge de l'installation secondaire.

Forages pour intro

(cotes en mm)

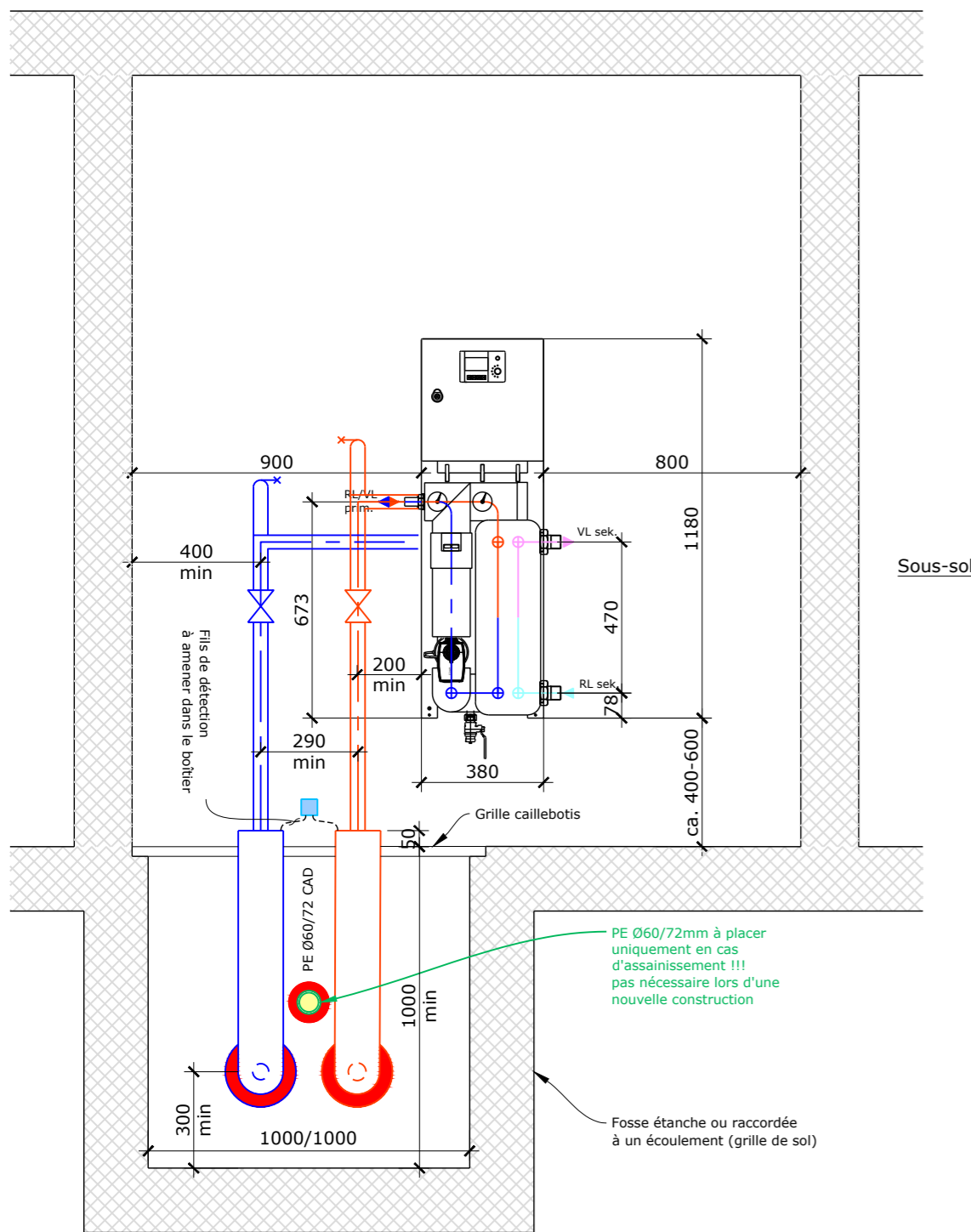
| Tuyaux CAD | | Joint Labyrinthe | | Joint Doyma | |
|------------|------------|------------------|---------------|-------------|---------------|
| DN | Øext tuyau | Ø Carottage | entre axe min | Ø Carottage | entre axe min |
| 20 | 110 | 250 | 260 | 200 | 280 |
| 25 | 110 | 250 | 260 | 200 | 280 |
| 32 | 125 | 300 | 275 | 200 | 280 |
| 40 | 125 | 300 | 275 | 200 | 280 |
| 50 | 140 | 300 | 290 | 200 | 290 |
| 65 | 160 | 300 | 310 | 250 | 330 |
| 80 | 180 | 350 | 330 | 250 | 330 |
| 100 | 225 | 400 | 425 | 300 | 425 |
| 125 | 250 | 400 | 450 | 350 | 450 |
| 150 | 280 | 450 | 480 | 350 | 480 |
| 200 | 355 | 500 | 555 | 450 | 555 |

Tuyau électrique PE 60/72mm = carottage Ø125mm



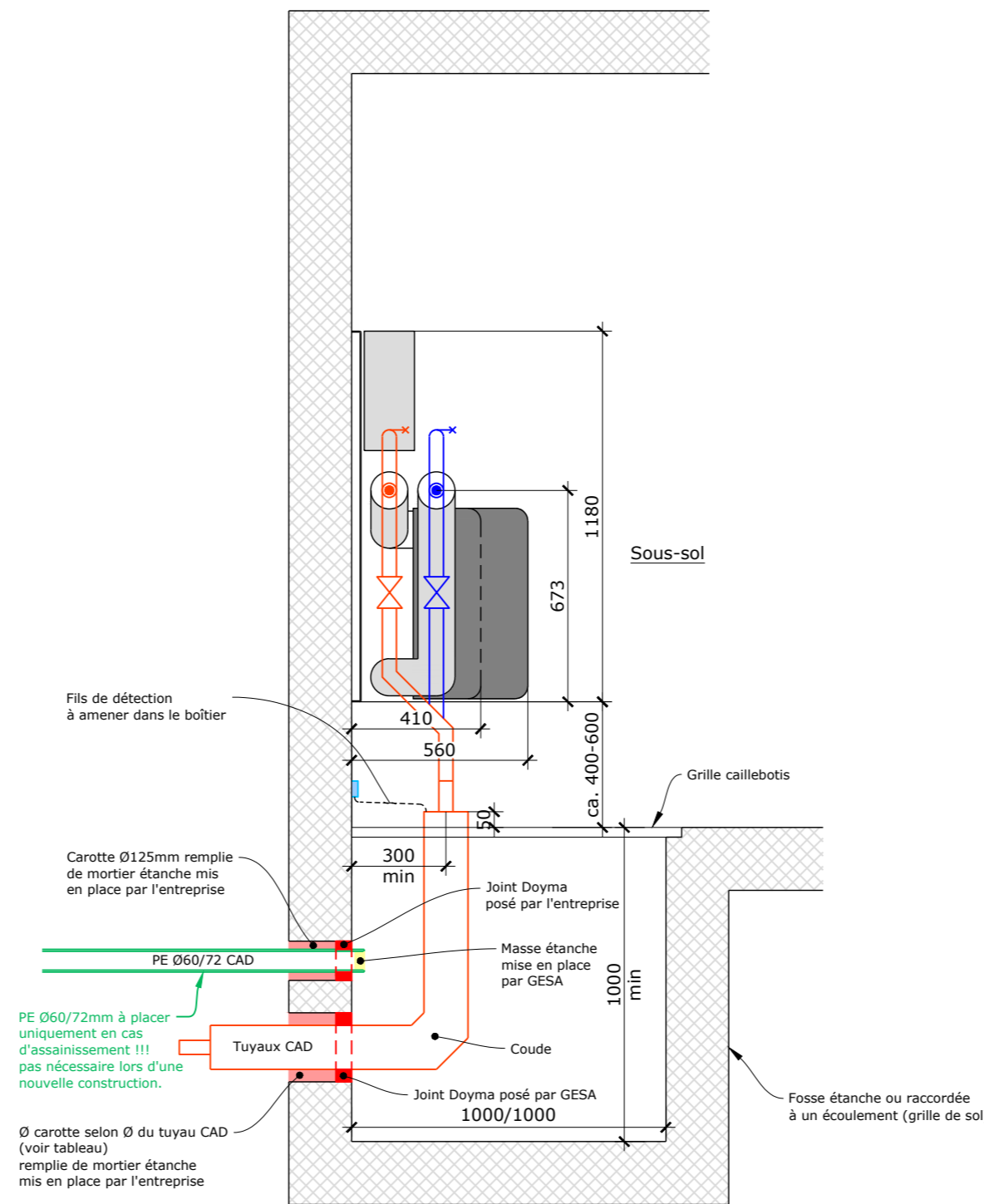
ELEVATION

Rez-de-chaussée



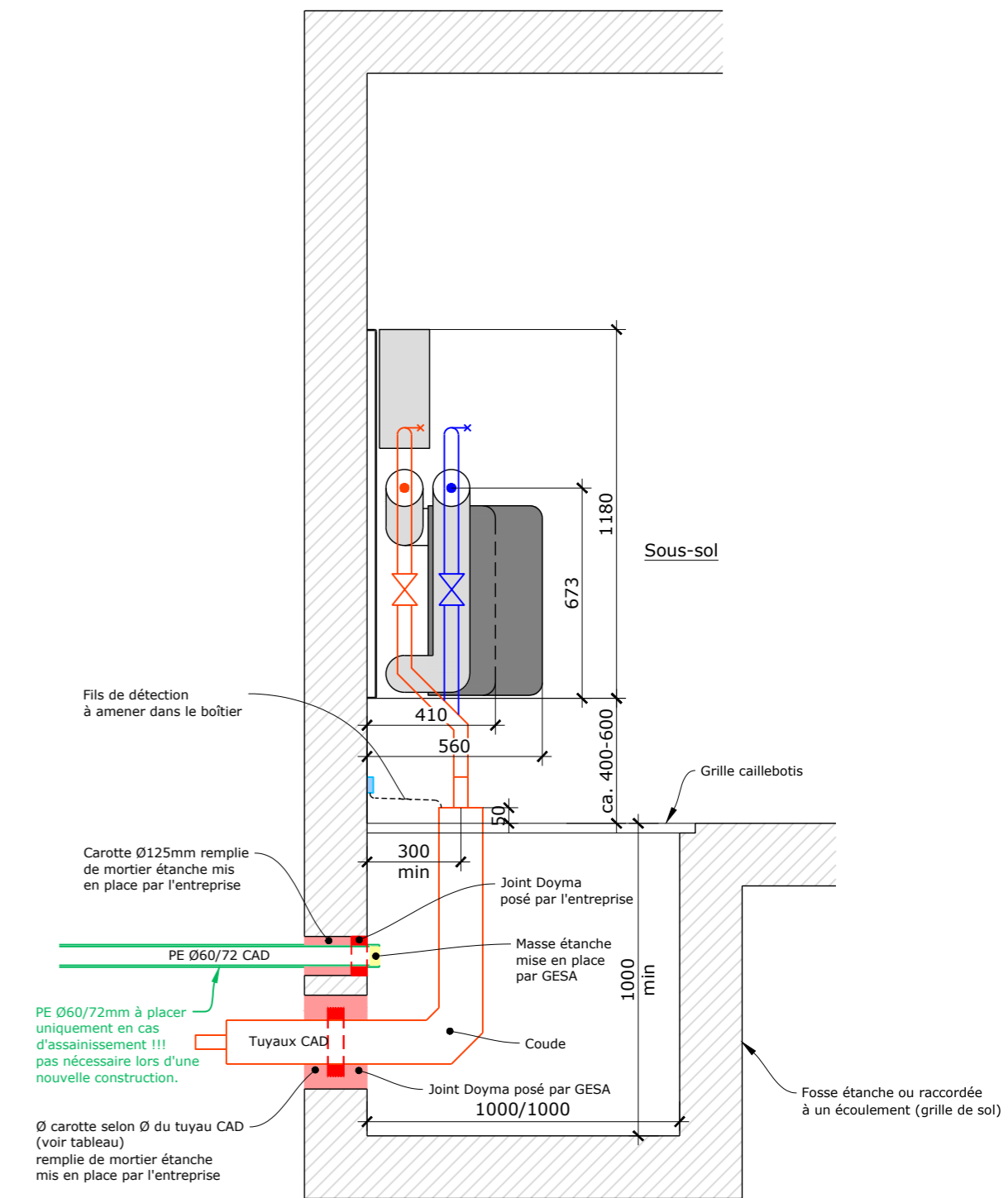
COUPE JOINT DOYMA

Murs en béton



COUPE JOINT LABYRINTHE

Murs en briques ou en moellons



Objet

Principe d'introduction dans fosse

Sous-station SYSBO X20-L20 / 150-350kW

| | | | |
|------------|--------|------|---|
| Date | Auteur | Visa | Archivage |
| 22.03.2022 | OLR | ACO | U:\19_Support_EXP\01_Plans\01_Originaux\01_CAD\02_Plans-types\Introductions\Plans-dwg\Intro-CAD-fosse_SYSBO-LYS.dwg |

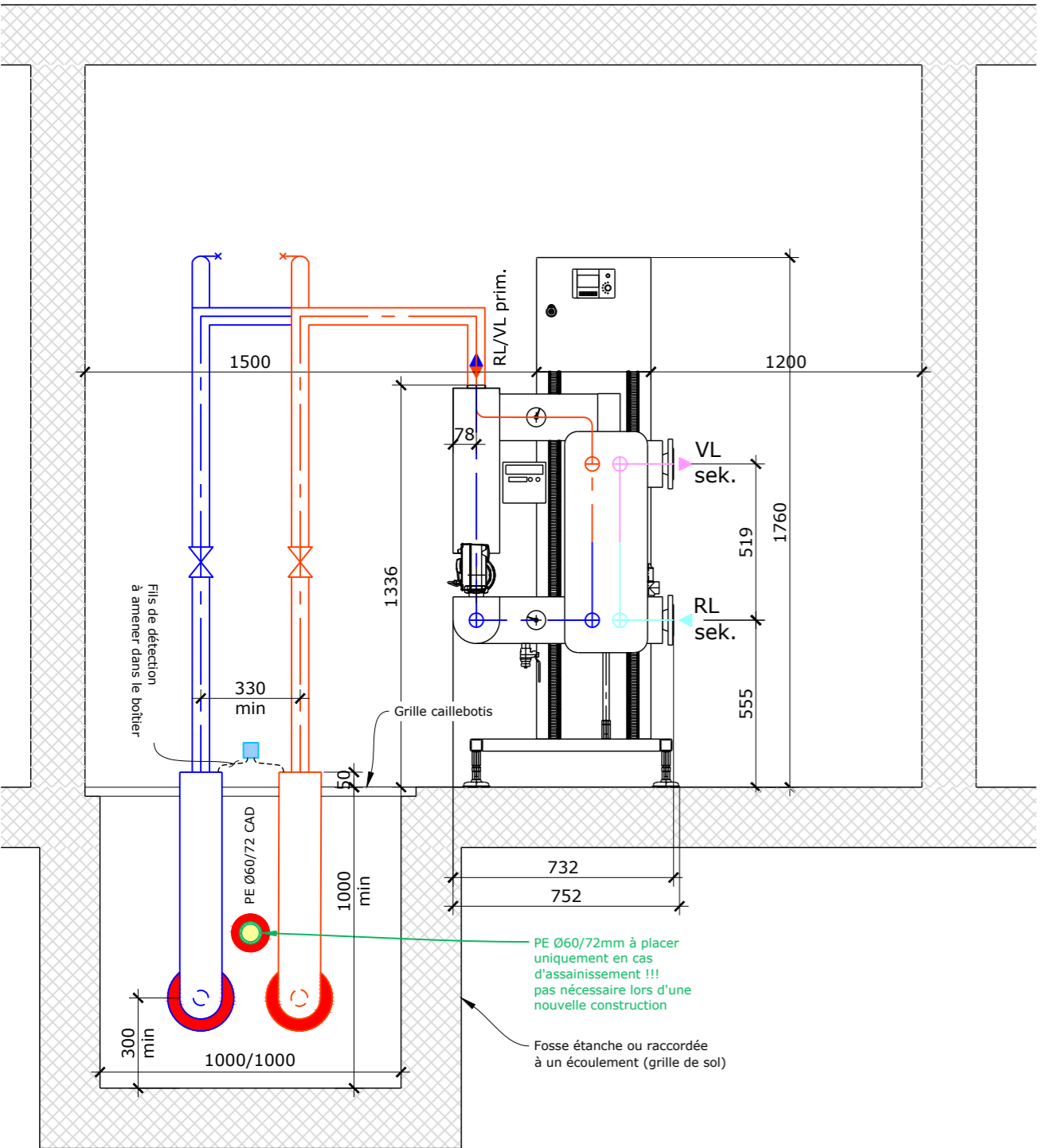
Lys Energie SA
Route du Vieux-Canal 6
1762 Givisiez

DETAIL

Les cotes et dimensions seront à définir lors de l'élaboration du projet avec le prestataire en charge de l'installation secondaire.

ELEVATION

Rez-de-chaussée

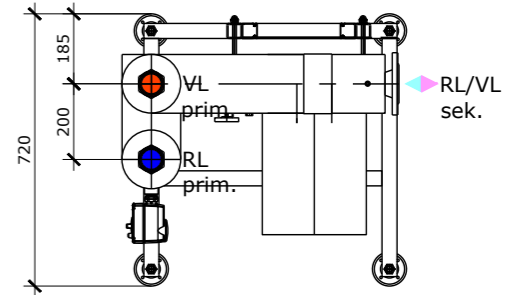


Forages pour intro

(cotes en mm)

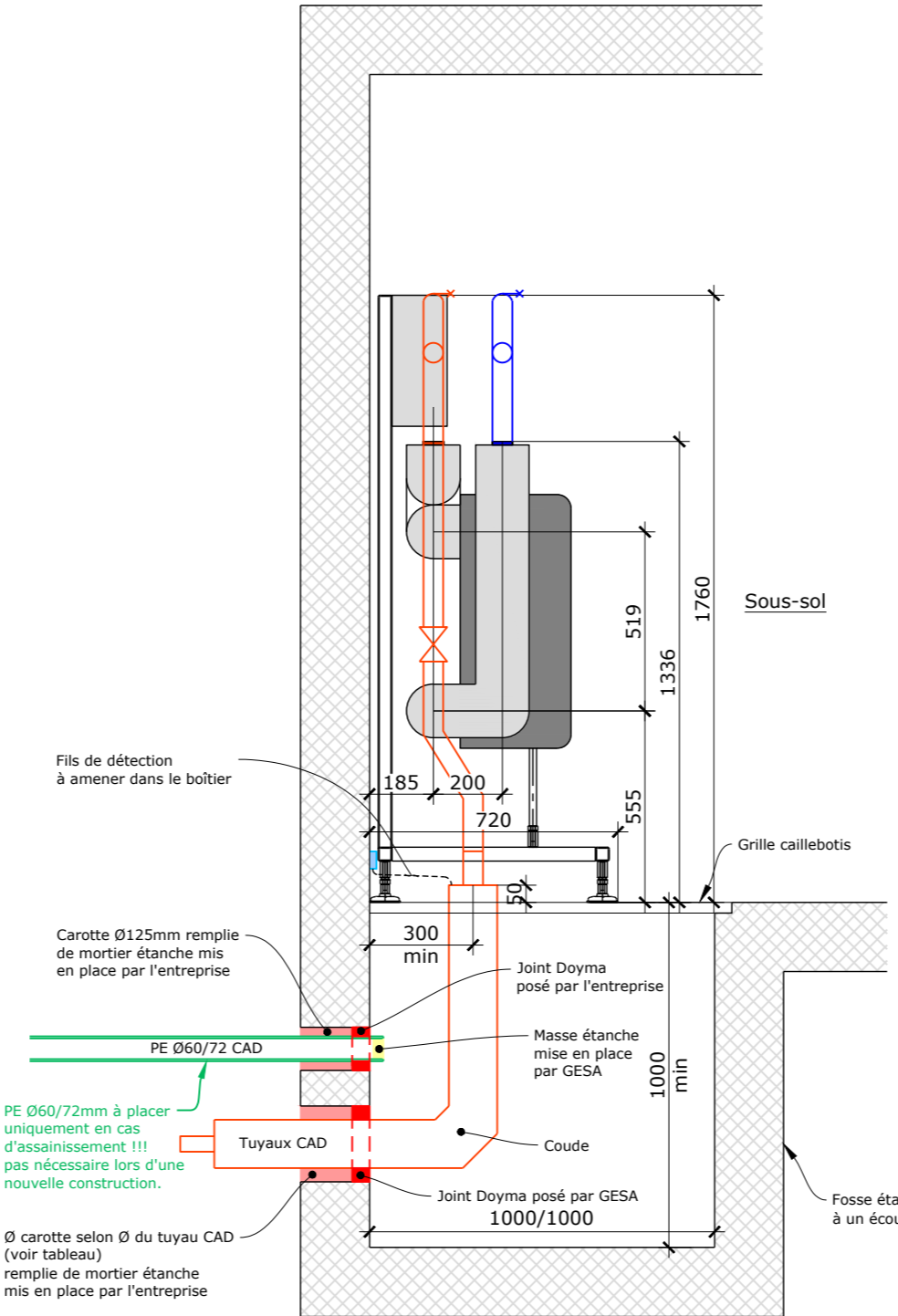
| Tuyaux CAD | | Joint Labyrinthe | | Joint Doyma | |
|------------|------------|------------------|---------------|-------------|---------------|
| DN | Øext tuyau | Ø Carottage | entre axe min | Ø Carottage | entre axe min |
| 20 | 110 | 250 | 260 | 200 | 280 |
| 25 | 110 | 250 | 260 | 200 | 280 |
| 32 | 125 | 300 | 275 | 200 | 280 |
| 40 | 125 | 300 | 275 | 200 | 280 |
| 50 | 140 | 300 | 290 | 200 | 290 |
| 65 | 160 | 300 | 310 | 250 | 330 |
| 80 | 180 | 350 | 330 | 250 | 330 |
| 100 | 225 | 400 | 425 | 300 | 425 |
| 125 | 250 | 400 | 450 | 350 | 450 |
| 150 | 280 | 450 | 480 | 350 | 480 |
| 200 | 355 | 500 | 555 | 450 | 555 |

Tuyau électrique PE 60/72mm = carottage Ø125mm



COUPE JOINT DOYMA

Murs en béton



COUPE JOINT LABYRINTHE

Murs en briques ou en moellons

